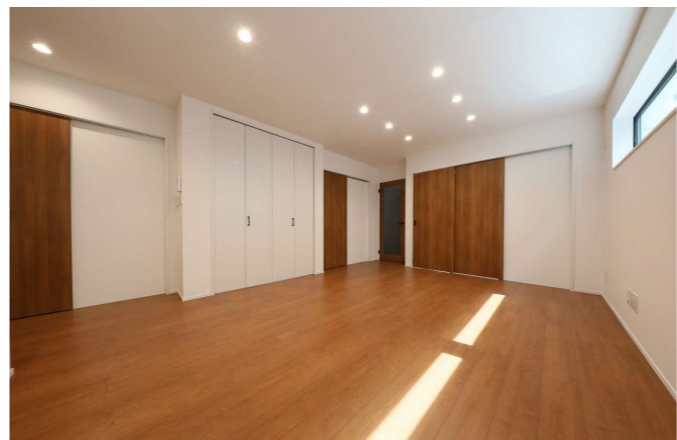


物件案内書 (土地/建物)

No 202287

種 目	一戸建	新築	現 況	完成済み	物件状態	公開中			
価 格	2,880 万円		内消費税	万円	内負担金	万円			
所在地	金沢市田上1丁目 118番地1			小学校	田上小学校				
				中学校	兼六中学校				
建物名				都市計画	市街化区域				
所在地備考	B号地			用途地域	1種低層				
最寄の交通機関	北陸鉄道石川線 野町 駅			最寄施設	ローソン金沢田上店				
	バス停 田上1丁目 下車 徒歩 2 分				より 480 m				
土地	面積	公簿 136.33 m ²	41.23 坪	土地権利	所有権				
	建/容	建ぺい率 60 %	容積率 100 %	契約残存期間					
	地 目	宅地	条件等	現況渡し	借地料	円/月			
道路	一方路	方角	幅員	接道の長さ	公道私道	舗装	位置指定	私道負担面積	
		道路1	西	5.10 m	6.70 m	公道			m ²
		道路2		m	m				m ²
建物/設備	面積	102.67 m ²	バルコニー	m ²	駐車台数	2 台			
	建築年月	2024/3	建築確認番号		電 気	有り	ガ ス		
	構 造	木造			飲 水	公営	排 水	下水道	
		地上	2 階	地下	階	トイレ	温水洗浄便座	給 湯	
	間 取	4LDK	引込状況	引込済	エレベーター	基	冷暖房		
間取内訳	1階：LDK約17帖/和室約4.5帖/洗面/浴室/トイレ/サンルーム 2階：寝室約8.3帖/洋室約5帖/洋室約5帖/WIC/トイレ								
その他	引渡日	相談			建物状況調査				
	特 徴	駐車場 2 台分 オール電化			実施日	報告書			
		リフォーム	年月	年月		外装	年月		
備 考	<ul style="list-style-type: none"> ■2024年3月完成 ■省エネ基準適合住宅 ■和室付き4LDK ■人気の田上小学校エリアで山側環状線へのアクセスも良い立地です。 ■閑静な住宅街のため生活音も静かな環境です。徒歩圏内に生活環境が整っています。 ■建売でありながらデザイン性と仕様にこだわった設計です。1階に独立した和室やサンルーム、ワークスペースがあり、2階洋室には収納完備の居室が3部屋あります。コンパクトでありながら機能的な4LDKの間取りです。 ■あると嬉しい食洗器、浴室乾燥機もついているので家事の負担が少ない設計です。 ■玄関電子キーやEV充電コンセントも標準装備でワンランク上の生活環境です。 								



(公社) 石川県宅地建物取引業協会会員、北陸不動産公正取引協議会加盟事業者

登録業者	つなぐ不動産 (株)	免許番号	石川県知事	報酬額	分かれ	取引態様	専任
	〒921-8011		(2) 第4219号				
	金沢市入江2丁目169番地						
	TEL 076-225-4927 FAX 076-225-4926						

広告の有効期限 2024年09月12日